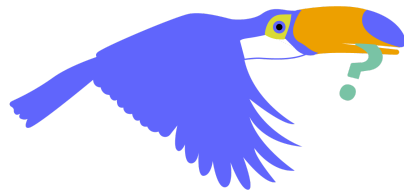


# CRÉER UN TOUCAN EN PAPIER !

## Projet 1Village

---



*Par Le Monde*

### OBJECTIFS

- Utiliser les connaissances en géométrie pour décrire, tracer des formes géométriques - Créer un tableau en arts plastiques pour y placer le toucan créé.

### MATIÈRES ASSOCIÉES

- Mathématiques et géométrie
- Arts plastiques

### DURÉE DE LA SÉANCE INDICATIVE

45 minutes pour le toucan  
30 minutes pour le fond .

# UN TOUCAN GÉOMÉTRIQUE

**Matériel** : papier de 160g de préférence

- 1 feuille de papier noir (1 par élève)
- 1 feuille de papier orange (1 pour 4 élèves)
- 1 feuille de papier blanc (1 pour 4 élèves)
- 1 feuille de papier orange (1 pour 4 élèves)
- 1 feuille de couleur pour le fond (24x32 cm) ou 1 feuille à décorer
- 1 compas
- 1 règle graduée
- 1 équerre
- 1 crayon à papier
- 1 crayon de couleur blanc ou de couleur claire
- 1 tube de colle

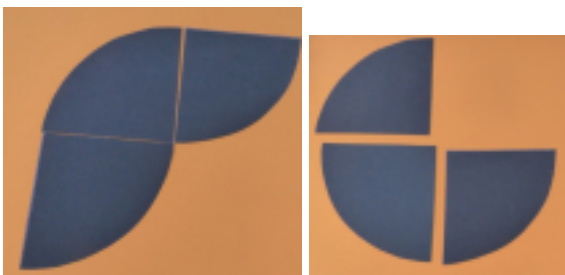


## Déroulé de l'activité :

- 1 - Tracer sur le papier noir, un cercle de 8 cm de rayon.
- 2 - Marquer le centre du cercle avec une croix et non un point.
- 3 - Tracer un premier diamètre avec la règle.
- 4 - A l'aide de l'équerre tracer le deuxième diamètre.
- 5 - Découper le cercle et les quarts de cercle.



Pour le corps du toucan on aura besoin de 3 quarts de cercle à placer comme sur l'image ci-dessous.



Procéder de la même manière pour :

- 1 cercle blanc de 8 cm de rayon (tête)

- 1 cercle orange de 8 cm de rayon (bec)
- 1 cercle noir de 3 cm de rayon - (tache du bec)
- 1 cercle jaune de 3 cm de rayon (fond de l'oeil)
- 1 cercle orange de 2 cm de rayon (patte)

On utilisera pour chaque cercle un quart de cercle pour le toucan.

- 1 cercle noir de 1.5 cm de rayon à utiliser en entier (oeil)

7 - Pour le bec, prendre un quart de cercle orange et tracer un trait parallèle au rayon à 1.5 cm.

Découper la bande ainsi obtenue.



8 - Une fois tous les éléments du toucan découpés, procéder au collage sur une feuille de fond en suivant les étapes selon les images suivantes :

